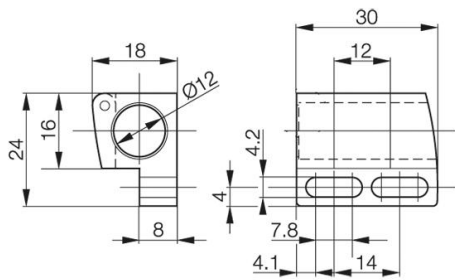


PX1709



Zubehör: Befestigung BES 12.0-KB-5-F

Allgemeine Daten

Ausführung
Verwendung

Klemmbock
Klemmbock mit Festanschlag für
Sensoren M12, mechanische
Schließung

Mechanische Daten

Abmessung BxHxT oder DxT
Werkstoff
Befestigung

24x30x18
Kunststoff PC
mit 2 Schrauben M4x12

Datenblattnummer::

Begriffsbestimmungen siehe Hauptkatalog
Wenn nicht anders angegeben,
Werte nach IEC 60947-5-2 (DIN EN60947-5-2)

Balluff GmbH
Schurwaldstraße 9
D-73765 Neuhausen a.d.F.
Telefon (07158) 173-0 Telefax (07158) 5010

Datenblatt by CD-ROM - 04/2007

BALLUFF
sensors worldwide